

# Как работать с этой тетрадью

## Наслаждайтесь процессом!

Рабочая тетрадь серии «Развивающие наклейки KUMON» составлена таким образом, чтобы дети получали знания и навыки в непринуждённой атмосфере игры. Обучение идёт быстрее, если родители активны и заинтересованы в результате, поэтому рекомендуем вам помогать ребёнку во время выполнения заданий. Таким образом вы привьёте ему желание учиться и заложите основу для дальнейшего самообучения.

1

Чтобы ребёнку было легче выполнять задания, вырезайте из каждого листа картинки и кладите их перед малышом.

3

После того как малыш выполнит задание, от души похвалите его.

2

В первых заданиях этой тетради ребёнку нужно будет приклеить наклейки в любые места на картинке. При этом рекомендуем вам самим отклеивать наклейки и давать их малышу. Если он уже умеет отделять наклейки самостоятельно, вы можете поочерёдно отрывать листы с наклейками по линии перфорации и давать их ребёнку.

4

Обязательно читайте раздел «Родителям». В нём мы даём рекомендации, которые позволят ребёнку с удовольствием и пользой выполнять задания.

5

Старайтесь давать одинаковое количество заданий в день. Рекомендуем вам заканчивать занятия, пока ребёнок не устал и хочет ещё немного позаниматься.

## Советы

● Если ребёнок работает с наклейками впервые, рекомендуем вам самим отклеивать наклейки для каждого задания и давать их малышу. Однако детям нравятся тактильные ощущения при отклеивании наклеек, поэтому не препятствуйте малышу, если он захочет сделать это самостоятельно. Подскажите лишь, что наклейки нужно отделять от листа медленно и аккуратно, чтобы не порвать их. Когда у ребёнка получится отклеить наклейку, обязательно похвалите его.

● В самом начале занятия попросите малыша указать то место на листе, куда он хочет приклеить наклейку. Потом предложите ему взять наклейку за краешек и приложить её к рисунку. Маленьким детям сделать это нелегко, поэтому сначала крепко придерживайте лист бумаги. Затем пусть ребёнок повернёт наклейку так, чтобы она закрыла белую область на рисунке, и разгладит её пальчиками.

● Возможно, ваш малыш уже играл с наклейками, но приклеивал их куда придётся. Сначала ему будет трудно приклеивать наклейки на специально обозначенные места. Однако спустя время он научится делать это безошибочно.



Ребёнок держит наклейку за краешек и пытается приклеить её на специально обозначенное место.



Не беда, если малыш приклеил наклейку неровно. Со временем он научится совмещать края наклейки и белой области.



# Двухэтажный автобус



## Родителям

В этом задании цвета и рисунок на обеих наклейках одинаковые, поэтому ребёнку будет нелегко решить, какую наклейку куда нужно поместить. Если вы видите, что малыш растерялся, попробуйте ненавязчиво подсказать ему правильное решение. После выполнения задания от души похвалите ребёнка.

Приклей наклейки  
на двухэтажный автобус.

# ДВУХЭТАЖНЫЙ АВТОБУС





# Ловим такси

Готово!

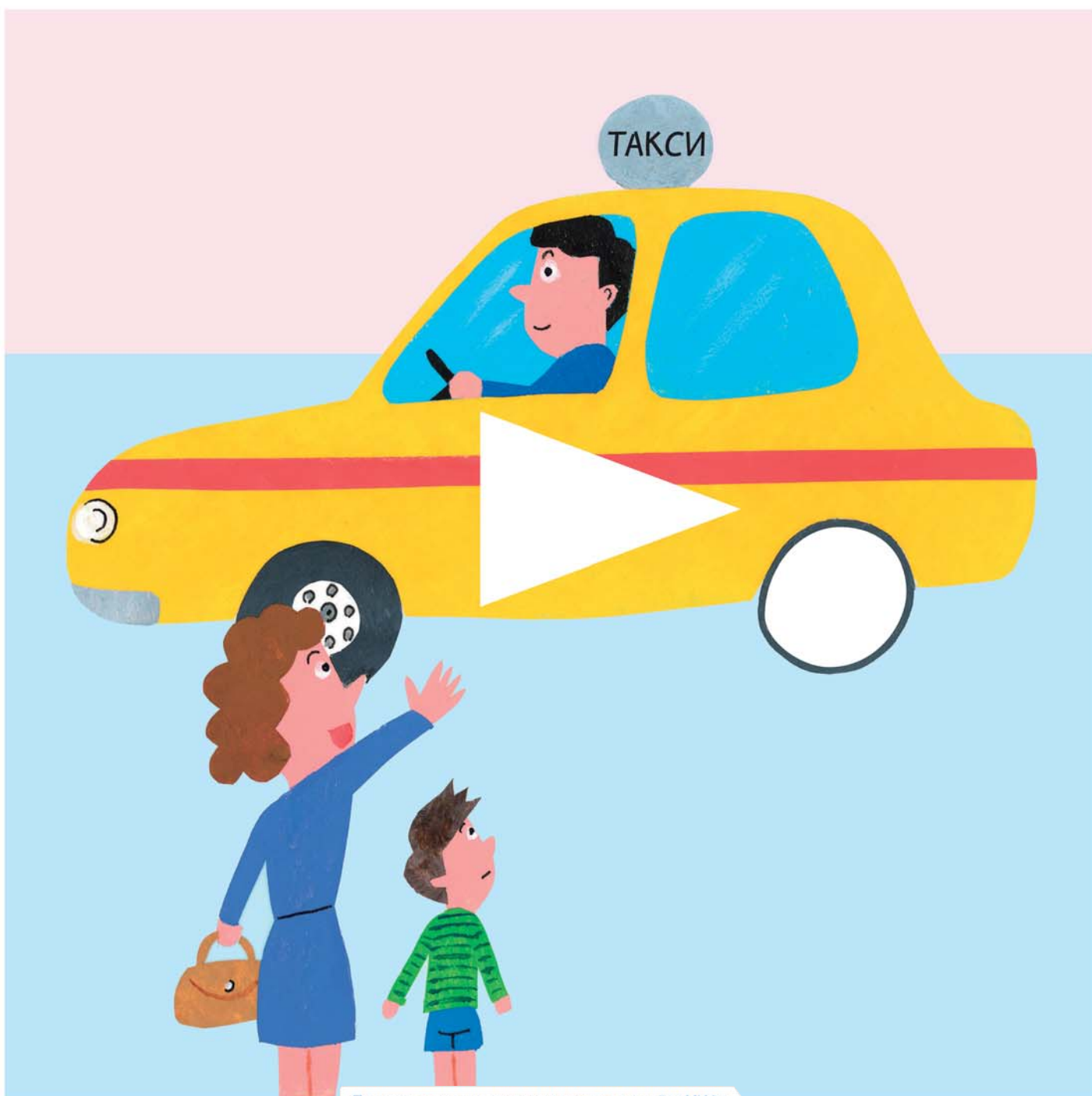


## Родителям

Маленьким детям нелегко совмещать края наклеек с границами белых областей на картинках. Не волнуйтесь, постепенно ребёнок научится приклеивать наклейки более аккуратно.

Приклей наклейки  
на автомобиль такси.

ТАКСИ



[Почитать описание, отзывы и купить на сайте МИФа](#)



[Почитать описание, рецензии  
и купить на сайте](#)

Лучшие цитаты из книг, бесплатные главы и новинки:



Mifbooks



Mifbooks



Mifbooks