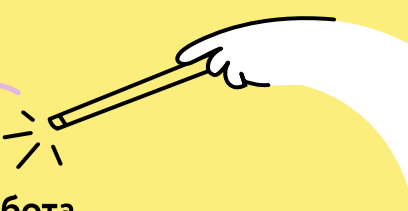


→ ВВОДНЫЙ УРОК Знакомство, обзор курса



↓ МОДУЛЬ 1 Основы работы с Google Диск. Настройки доступа. Совместная работа

- 1.1 Обзор Google Workspace (G Suite). Интерфейс Google Диска. Загрузка файлов и папок. Поиск на Диске
- 1.2 Создание новых документов и папок на Google Диске. Организация дискового пространства
- 1.3 Удаление и восстановление файлов на Google Диске
- 1.4 Доступы к файлам на Диске. Изменение владельца файла.
- 1.5 Ссылка на документ на Google Диске и настройки доступа. Ссылка на копирование. Ссылки на конкретные объекты в Документах, Презентациях, Таблицах
- 1.6 История изменений документа/таблицы/презентации. История изменений ячейки в Таблицах. Возврат к прошлым версиям и создание копий
- 1.7 Публикация документов в Интернете. Отправка файла по электронной почте
- 1.8 Работа с файлами MS Office на Google Диске
- 1.9 Мобильные приложения Google Диска
- 1.10 Офлайн-доступ



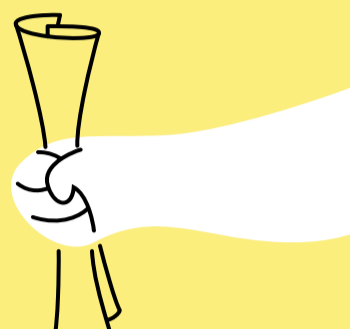
↓ МОДУЛЬ 2 Gmail: советы для ускорения работы с почтой

- 2.1 Основные настройки почты Gmail. Отправка писем с вложениями. Отложенная отправка
- 2.2 Ярлыки
- 2.3 Поиск в почте
- 2.4 Фильтрация писем
- 2.5 Шаблоны
- 2.6 Продуктивная работа с почтой. Офлайн-режим. Отслеживание источников писем



↓ МОДУЛЬ 3 Календарь

- 3.1 Основные настройки календаря
- 3.2 Создание и изменение событий в календаре
- 3.3 Совместный доступ к календарю
- 3.4 Поиск в календаре
- 3.5 Google Задачи и Google Keep
- 3.6 Дополнительные настройки. Повестка дня и другие уведомления. Часовые пояса.



↓ МОДУЛЬ 4 Google Документы

+ домашка

- 4.1 Word vs Документы. Импорт файлов Word
- 4.2 Интерфейс Документов. Режимы просмотра документа. Размеры и ориентация страницы
- 4.3 Ввод и вставка текста. Голосовой ввод
- 4.4 Совместная работа. Режим «Советовать» для редакторов. Комментарии
- 4.5 Навигация. Изменение стилей. Создание оглавления. Ссылки на заголовки и закладки
- 4.6 Форматирование текста. Списки
- 4.7 Форматирование абзацев. Колонки
- 4.8 Вставка объектов и Таблиц в Документы. Специальные символы.
- 4.9 Колонтитулы. Номера страниц.
- 4.10 Печать и публикация документов
- 4.11 Поиск и замена в документах. Регулярные выражения для поиска
- 4.12 Инструменты Документов. Статистика, перевод, сравнение документов, проверка грамматики и орфографии

↓ МОДУЛЬ 5 Google презентации. Дизайн

+ домашка

- 5.1 Основы композиции
- 5.2 Цвет. Как выбрать, от чего отталкиваться
- 5.3 Шрифт: шрифтовые пары, заголовки, основной текст и начертания
- 5.4 Фотографии, иллюстрации и графические элементы
- 5.5 Оформление таблиц, списков, цитат
- 5.6 Шаблоны, бесплатные стоки
- 5.7 Юмор, мемы и ваша «фишечка»



↓ МОДУЛЬ 6 Google Таблицы: основы

+ домашка

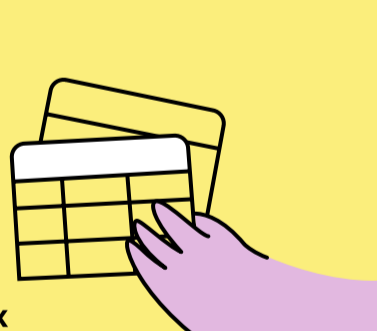
- 6.1 Интерфейс Таблиц. Таблицы vs Excel
- 6.2 Из Excel в Таблицы и обратно: копирование и вставка данных, скачивание Google Таблицы как книги Excel, импорт данных из Таблиц в Excel с помощью Power Query
- 6.3 Совместная работа. Защита ячеек
- 6.4 Сортировка и фильтрация данных в Таблицах. Режимы фильтрации
- 6.5 Ссылки на лист, диапазон, ячейки, комментарии и фильтры в Таблицах
- 6.6 Проверка данных
- 6.7 Группировка строк и столбцов
- 6.8 Формат и значение ячейки. Перенос и удаление значений и форматов
- 6.9 Пользовательские форматы
- 6.10 Условное форматирование



↓ МОДУЛЬ 7 Формулы и функции в Google Таблицах

+ домашка

- 7.1 Формулы и функции в Таблицах. Относительные, абсолютные и смешанные ссылки в формулах. Открытые диапазоны. Именованные диапазоны
- 7.2 Импорт данных из других таблиц с помощью функции IMPORTRANGE
- 7.3 Базовые функции: суммирование, подсчет, среднее
- 7.4 Подсчет и суммирование по условиям
- 7.5 Функция ЕСЛИ / IF для проверки условий
- 7.6 Функции для работы с датами
- 7.7 Функции для работы с текстом
- 7.8 Поиск данных: функции ВПР / VLOOKUP, ИНДЕКС / INDEX и ПОИСКПОЗ / MATCH
- 7.9 Функции UNIQUE и SORT
- 7.10 Функции GOOGLETRANSLATE, DETECTLANGUAGE, GOOGLEFINANCE
- 7.11 Функции IMPORTHTML и IMPORTXML



↓ МОДУЛЬ 8 Сводные таблицы в Google Таблицах

+ домашка

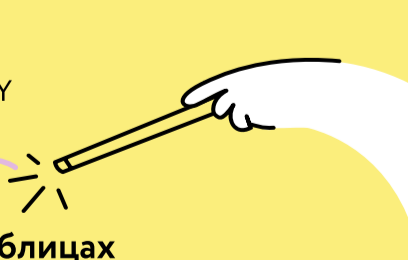
- 8.1 Что такое сводная таблица. Источники данных для сводной таблицы
- 8.2 Настройка структуры сводной
- 8.3 Группировка данных в сводной
- 8.4 Вычисление долей в сводной
- 8.5 Рассчитываемое поле



↓ МОДУЛЬ 9 Продвинутое функции Google Таблиц

+ домашка

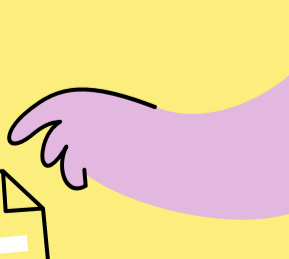
- 9.1 Формулы массива
- 9.2 Функция СМЕЩ / OFFSET
- 9.3 Регулярные выражения
- 9.4 Функции баз данных
- 9.5 Функция FILTER
- 9.6 Функция QUERY: основы. Кляузы SELECT, WHERE, ORDER BY
- 9.7 Разные типы условий в кляузе WHERE
- 9.8 Кляузы LIMIT и OFFSET
- 9.9 Группировка данных: кляузы GROUP BY, PIVOT, LABEL и FORMAT
- 9.10 Анализ нескольких источников данных с функцией QUERY



↓ МОДУЛЬ 10 Визуализация данных в Google Таблицах

+ домашка

- 10.1 Общие принципы визуализации данных
- 10.2 Функция SPARKLINE: маленькие графики в ячейках
- 10.3 Основные типы диаграмм
- 10.4 Условное форматирование с формулами
- 10.5 Функция IMAGE. Поиск изображения в сети с помощью формулы



↓ МОДУЛЬ 11 Google Формы

+ домашка

- 11.1 Создание Форм
- 11.2 Добавление и настройка вопросов. Типы вопросов
- 11.3 Добавление видео и изображений
- 11.4 Форма из нескольких разделов
- 11.5 Загрузка файлов
- 11.6 Сбор и анализ ответов. Связь Форм и Таблиц

→ ЗАКЛЮЧИТЕЛЬНЫЙ УРОК Литература, источники