



Ручейник

Характеристики:

Длина тела: от 2 до 30 мм у взрослого насекомого.

Где живёт: в реках и других пресных водоёмах по всему миру.

Особенности поведения:

личинка вырабатывает липкие шёлковые нити для строительства переносных или неподвижных домиков-чехлов из прочных материалов. Из таких же нитей личинка плетёт ловчие сети.

Питание: животная и растительная пища, которую можно найти в реках.

Враги: другие насекомые, а также рыбы и птицы.

АФРИКАНСКИЙ ТКАЧИК

Африканский ткачик принадлежит к распространённой группе мелких птиц с клювом в форме скруглённого конуса. Название этих птиц — ткачики — связано с их поразительным **умением плести** гнёзда очень **сложной формы**. Самцы многих видов ткачиков окрашены в яркие цвета, чаще всего в красный или жёлтый с чёрным.



Подвесной домик

Самец ткачика строит своё гнездо для того, чтобы:

- понравиться самке своей усердной работой;
- насиживать в нём яйца и оберегать от опасности птенцов.

Как это строится

Кропотливая работа: сначала самец тщательно **разминает** клювом стебли и листья растений, превращая их в тонкие гибкие волокна. Затем лапками и клювом он **прикрепляет** эти волокна одним концом к прочной древесной ветке. Свободные свисающие концы волокон ткачик **соединяет** между собой в форме кольца, которое станет входом в гнездо, а пока послужит птице опорой.

Дизайн интерьера: самка завершает строительство, **выстилая** внутренность гнезда травинками, пухом и перьями.

Городок из гнёзд: иногда несколько ткачиков строят гнёзда вплотную друг к другу, прикрывая их сверху общей «крышей» из соломы.

Иногда ткачик приспосабливает ко входу в гнездо узкую «трубу», чтобы врагам труднее было пробраться внутрь.

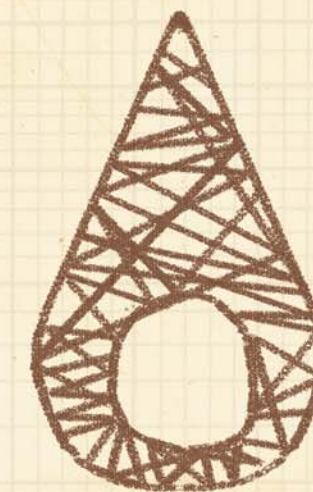
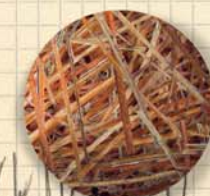
Самец очень старается в надежде поразить самку своим мастерством и красотой гнезда.

У некоторых гнёзд два входа, чтобы родители могли влетать и вылетать, не мешая друг другу.

Строительные материалы

- Ветка дерева служит опорой для постройки.
- Стебли и прожилки зелёных растений — основной строительный материал. Иногда ткачики используют нити от ловчих сетей пауков.
- Тонкие травинки, растительный пух и перья нужны, чтобы выстелить гнездо изнутри.

Ткачики, живущие группами, иногда строят до 300 гнёзд на одном дереве.



ПРОЕКТ:

ПОДВЕСНОЙ ДОМИК

АРХИТЕКТОР:

АФРИКАНСКИЙ ТКАЧИК

ТЕМА:

ПЛАН СТРОИТЕЛЬСТВА

ВРЕМЯ СТРОИТЕЛЬСТВА:

ПЕРИОД ГНЕЗДОВАНИЯ

ПОДПИСЬ АРХИТЕКТОРА:

МАСШТАБ:

1/2

7



[Почитать описание, рецензии
и купить на сайте](#)

Лучшие цитаты из книг, бесплатные главы и новинки:

